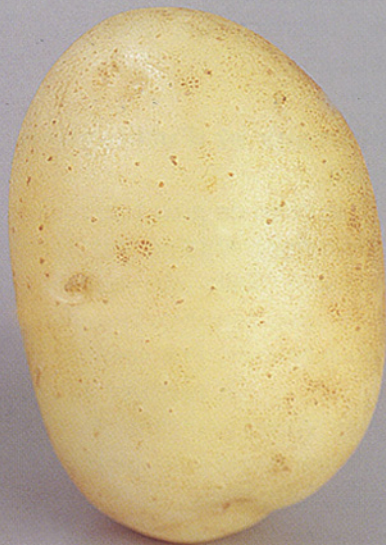
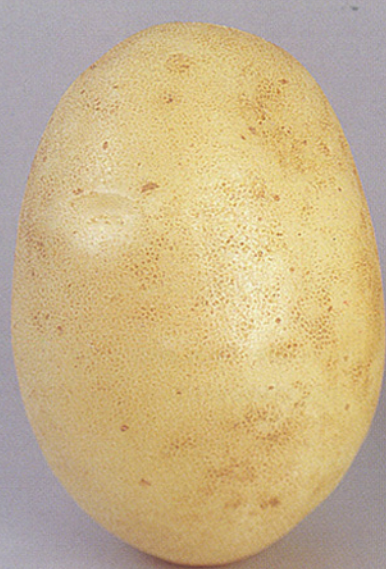


ALASKA





Origine génétique: Mondial x (INRA 79.84.88)

Obtenteur(s): Sica Bretagne-Plants

Attributaire: Gopex Distribution S.A.

Inscription au catalogue: 1999

Catégorie: Consommation

Maturité: Précoce à demi-précoce

Caractères descriptifs

Tubercule: Oblong, très régulier, yeux très superficiels, peau blanche, chair blanche.

Caractères cultureux et d'utilisation

Rendement: Très bon.

Calibrage: Forte proportion de gros tubercules.

Sensibilité aux maladies: Mildiou du feuillage: Sensible, Mildiou du tubercule: peu sensible. Galle verruqueuse: résistante. Gale commune: peu sensible. Virus Y: peu sensible. Enroulement: peu sensible.

Défauts internes du tubercule: Peu sensible aux taches de rouille. Très peu sensible au cœur creux et aux crevasses.

Sensibilité aux chocs: Assez peu sensible.

Qualité culinaire: Bonne tenue à la cuisson.

Teneur en matière sèche: Faible.

Aptitude à la conservation: Moyenne.

Caractères Généraux

Variété précoce à demi-précoce vigoureuse produisant des tubercules à peau et chair blanches de très belle présentation. Très bonne adaptation aux zones du pourtour méditerranéen.

GOPEX Distribution S.A.

Seed Potatoes - Plants de Pommes de Terre

Espace Le Grand Large - Quai de la Douane - 29200 BREST - FRANCE

Tel. 33 (0) 2 98 40 65 76 - Fax 33 (0) 2 98 40 65 43

Email : gopex@wanadoo.fr - Site web : www.gopex-sa.com